

Goedhart FC38Dp 63457-230 E

Specifications

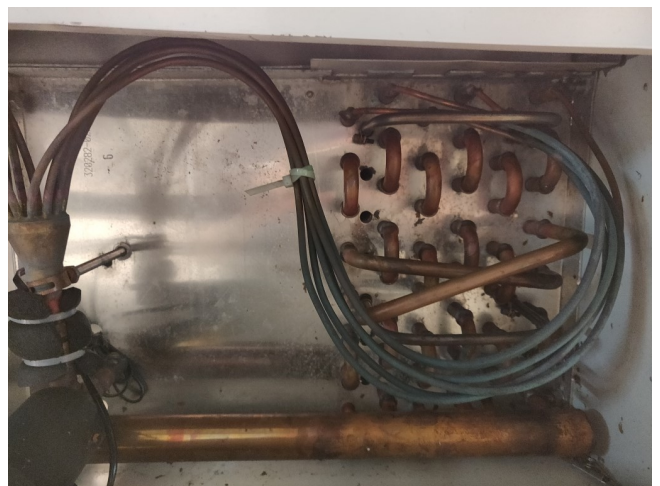
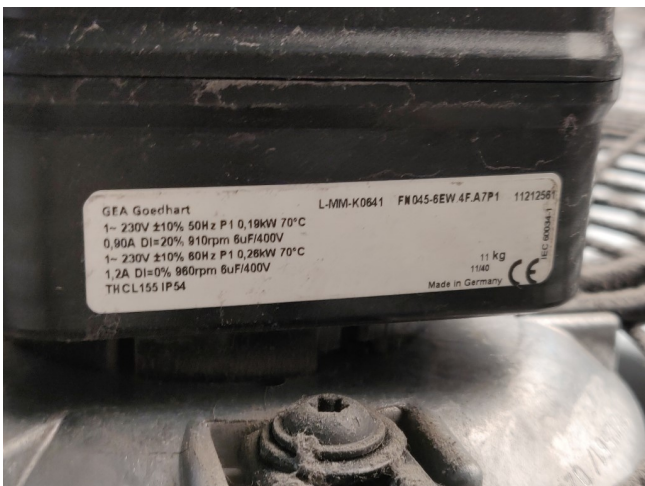
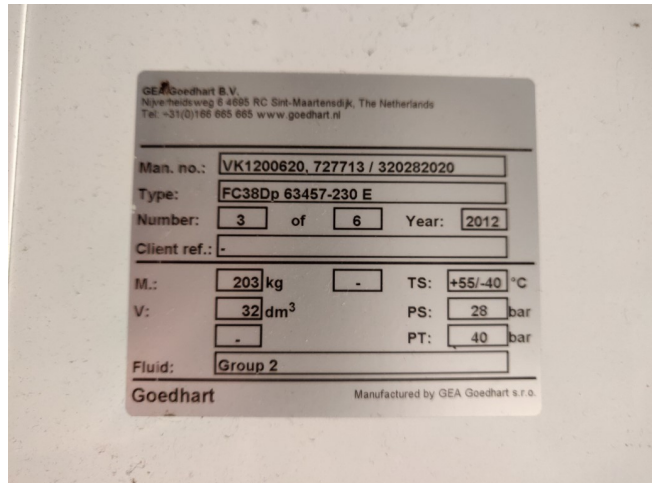
Marka	Goedhart
Typ	FC38Dp 63457-230 E
Ogólna wydajność w kW	18,7
Czynnik chłodzący	Freon
Liczba wentylatorów	3
Średnica wentylatora mm	7
Rozmrażanie	Electric
Podwójny odpływ	✓
Przepływ powietrza w m ³ /h	10266
Rozmiary	2850z1000x465mm (LxWxH)
Uwagi	Y.O.B. 2012
Remarks	Fans 910 RPM
Volume	32 dm ³
Waga	203
Stock	2



Description

Used Goedhart FC38Dp 63457-230 E

Used Goedhart FC38Dp 63457-230 E ·
 Size 2850z1000x465mm (LxWxH) ·
 Weight: 203Kg · Fin space: 7 · m³/h:
 10266 · Fans: 3 · Hertz fans: 50Hz ·
 refrigerant R134a · ****All components of
 this used evaporator will be tested on
 good working, leak free condition
 (electro engines), coils, bearings)**
 Choosing HOSBV means buying with
 warranty. We perform a industrial
 cleaning and rust spots will be covered.
 Also, we can arrange your shipment.



GEA Goedhart

GOEDHART PRODUCT CATALOGUS 2012.01

Klant :

Project :

Pos. :

Aantal : 6 stuks

GEA Goedhart B.V.
Nijverheidsweg 6
4695 ZG Sint Maartensdijk, The Netherlands
Phone: +31 (0) 166 665 665
Fax: +31 (0) 166 663 668
info.goesdhart.nl@goesdgroup.com
www.goesdhart.nl

Datum: 21-3-2012

Dubbelzijdig blazend FC38Dp-63457 Low Speed R-134a DE (Article no.: 707613)

Selectiegegevens				
Capaciteit	kW	18,7	Koudemiddel	R-134a DE
Luchthoeveelheid	m ³ /h	10266	Verdampingstemperatuur	*C -8,0
Lucht temperatuur In	*C	0,0 (85,0%)	Vloeistofstemperatuur	*C 30,0
Lucht temperatuur Uit	*C	-3,6 (94,3%)		
Rijplaat	mm	0,2		

Technische gegevens				
Lameel afstand	mm	7	Blok	Cu / Al
Oppervlakt	m ²	87	** Onklaasling	99999999999999999999
Volume	dm ³	27	Afwerking	WE RAL 9003
Gewicht (leeg)	kg	216	* Geluidsdruk niveau - afstand	dB(A)-m 50,9 @ 3,0 [+/- 2 dB(A)]
Vloeistofaansluiting / Zuigleiding	mm	16 / 42		

Ventilator(en)				
Aantal ventilatoren	3			
Data per ventilator:				
Ventilator diameter	mm	450	Fase - Spanning - Frequentie	V-Hz 1 x 230 /50
Ventilator toerental	rpm	910 [Sp (E)]	Beschermingsklasse	IP44
Opennom vermogen	W	190	Geluidsvermogen niveau (LwA)	dB(A) 68,5
Nominale stroom	A	0,90		

Afmetingen							
L -	2850 mm	E -	2550 mm	E3 -	mm	F1 -	116 mm
B -	1000 mm	E1 -	mm	E4 -	mm	F2 -	116 mm
H -	520 mm	E2 -	mm			C -	mm

